

CATÁLOGO DO ITEM IMPORTADO

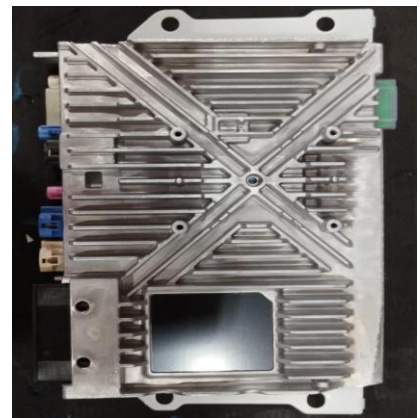
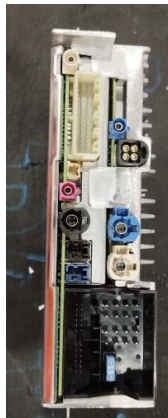
Pleito de Inclusão de Ex-Tarifário

Número de Controle SDIC	NCM	Descrição do ex-Tarifário
F408-23I	8537.10.90	<i>Módulo eletrônico microcontrolado e/ou microprocessado, com capacidade de memória permanente (ROM/EEPROM) para armazenar dados de segurança e de confiabilidade e memória volátil (RAM) para dados matemáticos, capaz de controlar todo sistema de informação digital do veículo através de comunicação específica com a tela do painel de instrumentos, compartilhar dados com o sistema de multimídia do veículo e através desse realizar funções de configuração personalizada pelo motorista, pode informar velocidade do veículo, rotação do motor, posição da caixa de velocidades, temperaturas externa e interna, avisos de segurança e todos os demais controles do veículo, realiza comunicação via CAN-Bus e LIN-Bus com todo restante do circuito de bordo, com carcaça construída em material plástico ou metálico e conector para interface com os sistemas de bordo do veículo.</i>

1. Especificações técnicas detalhadas da autopeça

Módulo eletrônico microcontrolado e/ou microprocessado com capacidade de memória permanente (ROM/EEPROM) para armazenar dados de segurança e de confiabilidade e memória volátil (RAM) para dados matemáticos, controla todo sistema de informação digital do veículo através de comunicação específica com a tela do painel de instrumentos, compartilha dados com o sistema de multimídia do veículo e através desse realiza funções de configuração personalizada pelo motorista, pode informar velocidade do veículo, rotação do motor, posição da caixa de velocidades, temperaturas externa e interna, avisos de segurança e todos os demais controles do veículo, realiza comunicação via CAN-Bus e LIN-Bus com todo restante do circuito de bordo, carcaça plástica ou metálica e conector para interface com os sistemas de bordo do veículo. Dimensões 300 x 180 x 175 mm e massa 0,4 kg.

2. Imagens da autopeça importada e/ou desenho esquemático:



3. Aplicação do item importado:

Veículo SUV

4. Função do item importado no produto fabricado pela empresa pleiteante do ex-tarifário:

Compartilha dados com o sistema de multimídia do veículo e através desse realiza funções de configuração personalizada pelo motorista. Comunica-se via CAN-Bus e LIN-Bus com todo restante do circuito de bordo.